



# 空气幕系列产品

Air curtains series product



## 山东格瑞德集团

SHANDONG GRAD GROUP

集团地址：山东省德州市天衢工业园格瑞德路6号  
销售热线：0534-2730888  
全国统一客服热线：400-618-5015  
总机：0534-2730800  
传真：0534-2730777  
邮编：253000  
网址：[Http://www.gradgroup.com](http://www.gradgroup.com)  
邮箱：[grad@gradgroup.com](mailto:grad@gradgroup.com)

国际贸易工程公司  
电话：0534-2730845 2730827  
传真：0534-2730191  
邮箱：[international@gradgroup.com](mailto:international@gradgroup.com)

Add:No.6 Grad Road Tianqu Industrial Park Dezhou Shandong China  
Tel:0086-534-2730888  
National Service Hotline:400-618-5015  
T.E.:0086-534-2730800  
Fax:0086-534-2730777  
P.C.:253000  
Web:<http://en.gradgroup.com>  
E-mail:[grad@gradgroup.com](mailto:grad@gradgroup.com)

International Trade  
Tel:0086-534-2730845 2730827  
Fax:0086-534-2730191  
Email:[international@gradgroup.com](mailto:international@gradgroup.com)

您身边的中央空调定制专家  
GRAD--The Central Air Conditioning  
Customization Expert Around You

## 集团简介

山东格瑞德集团座落在中国中央空调城——山东德州。以占地45万平方米的格瑞德总部为旗舰的集团公司，通过下属16个分公司，把中央空调从主机到末端以及各种玻璃钢制品的130多个品种呈现给世人，集团拥有国家二级安装资质，集中央空调设计、生产、安装于一体，是全国中央空调系统产品、各种玻璃钢制品的主导企业之一。并成为东南亚国家和地区的重要出口商。集团是中国制冷空调协会常务理事单位，中国玻璃钢工业协会常务理事单位，中国汽车工业协会会员单位。

“以德为基，以人为本”的企业经营理念，使集团成为了台湾中兴电工，美国斯图华纳等公司的产品生产基地，为集团与清华大学，哈尔滨工业大学等高校长期协作提供了广阔的空间，亦使集团成为上海建筑科学研究院产品实验基地和中央财经大学、山东大学、河北大学、华东理工大学教学实践基地。有力的技术支持、强大的专业人才储备，保障了集团领先的技术研发和高品质的产品制造。集团通过了ISO9001国际质量体系和产品质量双认证、ISO14001国际环境管理体系认证，并且获得“中国名牌”、“山东省著名商标”，还多次被国家授予“全国产品质量达标单位”，被金融机构授予“AAA信誉企业”等荣誉称号。

“全程服务，德誉百年”的服务理念，激励着遍布全国各地各个省市办事处及万名员工，与全国各地用户联手打造出包括中联部、首都机场、中央电视台等在内的数千家经典工程，使集团成为广大用户可信赖的朋友。

## Brief Introduction Of The Group

Shandong Grad Group is located in Dezhou in Shandong province, which is famous for a Chinese Central Cooling City. As a flagship of the group, the headquarters of Grad has owned 450 thousand square meters field, with 16 branches, it has presented 130 sorts of products, such as from mainframe to terminal of the central air-condition, all kinds of FRP products, it has become a leading company that is qualified national level 2 with installation of all products along with series of the central air-condition and FRP products. It is also an important region exporter in Southeast Asia area. Moreover, it is a standing director company of Refrigeration Air-condition Association, Chinese FRP Association, and a member of Chinese Automobile Industry Association.

With new management theory "a moral-based, people-oriented", the group has established the manufactory with Taiwan Resurgence Electrician, Stewart-Warner Corporation, etc. and provided wide space and long-term cooperation with some universities, such as Tsinghua University and Harbin Institute of Technology, and it makes the group become academic production experiment base of Shanghai construction science institute, along with Central University of Finance and Economics, Shandong University, Hebei University and East China University of Science and Technology. With the powerful technology support and mighty professional staff, it ensures that the group is in advanced technique development and high quality production. The product has been known as "Chinese famous brand", and it is a popular trademark in Shandong province, too. On the other hand, it has been awarded "the product quality reaches the standard" company in China, and the Chinese finance institution has given the credit rating with AAA. The group passed both ISO 9001 International quality system and product quality certificate, as well as ISO 14001 International environment management system certificate.

The group follows "complete services with hundred years of reputation" service principles, encourages each local office and ten thousand employees all over China. The group has done thousands of perfect projects with all the consumers, including International Department, Central Committee of CPC, Beijing Capital International Airport Co., Ltd. and CCTV. It has been a trustworthy friend to the customers.



## 品牌荣誉

创造和谐环境 开启绿色未来

Creating Harmonious  
Environment And Green Future

### Famous Brand



格瑞德集团始终以“创造一流品质，真诚服务客户”为品质理念，建立以客户为导向的质量管理体系，注重团队协作和全员参与，坚持持续创新。

集团首获“中国名牌”和“山东省著名商标”荣誉称号，成为行业获得双项殊荣的企业之一，并且是国内第一批获得制冷生产许可证的企业，产品通过3C认证，同时通过ISO9001国际质量管理体系和产品质量双认证，2004年通过ISO14001:1996国际环境管理认证。集团多次被国家、省授予“全国质量达标企业”、“山东省高新技术企业”、“山东省重合同守信用企业”，被中国金融机构授予“AAA信誉企业”，并是中国制冷空调协会常务理事单位、中国玻璃钢协会常务理事单位、中国汽车工业协会会员单位。



## Contents 目录

### 空气幕系列产品 Air Curtains series product

RM-Z-D轴流式	05
RM-D-A贯流式A系列	06
RM-D-B贯流式B系列	07
RM-Z-D-J轴流式加强系列	08
RM-D-J贯流式加强系列	09
RM-LW-D小型离心式	10
RM-L-D离心式	11
RM-L-C-D离心式	12
RM-Z-C-D-J轴流式加强系列	13
RM-Z-C-D轴流式	14
WRM-D窗用系列	15
RM-Z-S轴流式	16
RM-(L)-S贯流式	17
RM-LW-(L)S小型离心式	18
RM-L-(S)离心式	19
RM-L-C-(S)-A离心式A系列	21
RM-L-C-(S)-B离心式B系列	22
RM-Z-C(S)轴流式	23
RM-ZW-C-S小型轴流式	24
FM-Z轴流式	25
FM-A贯流式A系列	26
FM-B贯流式B系列	27
FM-LW小型离心式	27
FM-L离心式	28

## 空气幕

空气幕经常应用在内外有温差的常开门或通道处，例如商场、工厂或仓库大门及售货窗口等场所。空气幕形成的风帘像一道“无形之门”阻挡室内外空气的交换，起到节约能源和保持室内环境舒适的作用。

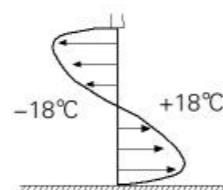
### 常开门或通道处形成的气流由三种因素决定

- 室外的风速（风压）
- 室内/室外的压力差
- 室内/室外的温度差

建筑物室内/室外的压力差可以通过调整建筑物通风装置的正确使用得以消除，从而降低常开门或通道处形成气流的动力。

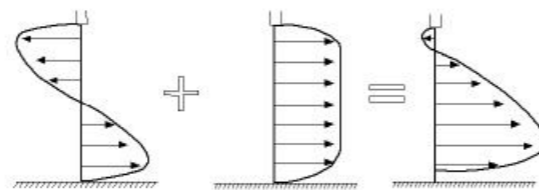
### 室内/室外的温度差对气流形成的影响

热空气比冷空气密度低，重量轻，这样在有温差的常开门或通道处就形成压力差：冷空气从常开门或通道处的下部进入，而热空气从常开门或通道的上部出去，形成空气对流。



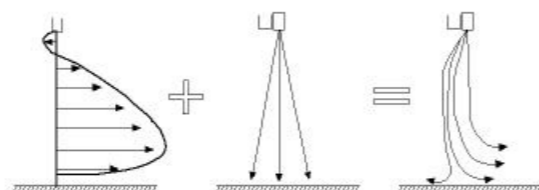
### 气流的形成

综合室外的风速（风压），室内/室外的温度差对常开门或通道处形成气流的影响，可以得出气流分布曲线。



### 空气幕对气流进行有效阻断

空气幕能对常开门或通道处形成的气流进行有效阻断。空气幕的风速必须足够大，保障风可以垂直吹到地面。这样空气幕形成的垂直气流，一小部分散失到室外，大部分重新回到室内。室外的气体随空气幕的垂直气流滞留在室外，室内的空气保留在室内。



### 空气幕适用于不同场所的建议

#### 热阻断效果

使用空气幕可以大幅度减少冷暖空气的流失，阻挡不洁气体的进入。非常适合商业店铺及公共场所使用。

#### 分段空气调节效果

使用空气幕将不需要空气调节的空间隔断，缩小空气调节的面积，节约能源。例如保龄球馆的球道、大型商场的天井。

#### 空气幕循环效果

使用空气幕可以加强开放式空间的空气循环，减少温差，避免因温差大而出现结露，从而影响观看效果的现象。

#### 防虫效果

使用空气幕可以将翼幅长10m以下的昆虫全部阻挡，对于开放式的练习场所及夜间营业店铺是非常适用的。

### 室内外的风速（风压）对气流形成的影响

当室外的风通过常开门或通道进入室内时，根据风速的大小，气流以一定的速度进入室内，当进入室内的风量增加，导致室内风压加大，进入室内的气流减弱。

## 轴流式电加热型空气幕 型号：RM-Z-D



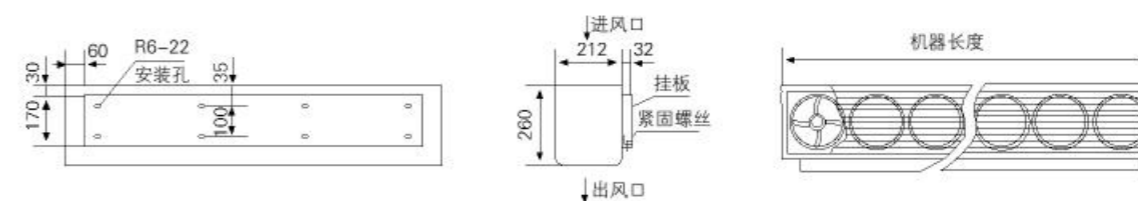
- 适合安装高度在2.5m以下的机型。是一款噪声低、外型美观的豪华机型。适合宾馆、酒店、精品店、银行等对设备噪声及外观有较高要求的场所使用。
- 安装高度越低，使用效果越好。可以将壳体定做成不锈钢材质，使设备与安装环境更加和谐统一。
- 可以定做非标准长度机型，可以定做采用吊挂安装方式的机型。

### 按控制功能分类

- 遥控开关型 型号：RM-Z-D-1-Y  
通过遥控器可以实现自然风、热风的转换。
- 按键开关型 型号：RM-Z-D-1  
通过设备上的开关可以实现自然风、热风的转换。如果安装高度高，直接在设备上操作不方便，订货时可以选择将开关安装在墙壁上的线控机型。分档加热作为选配功能供用户订货时另外选择。
- 工程机型 型号：RM-Z-D-2  
设备出厂不配置开关及控制系统，用户另外安装电控制箱控制设备的使用。



### 外型尺寸

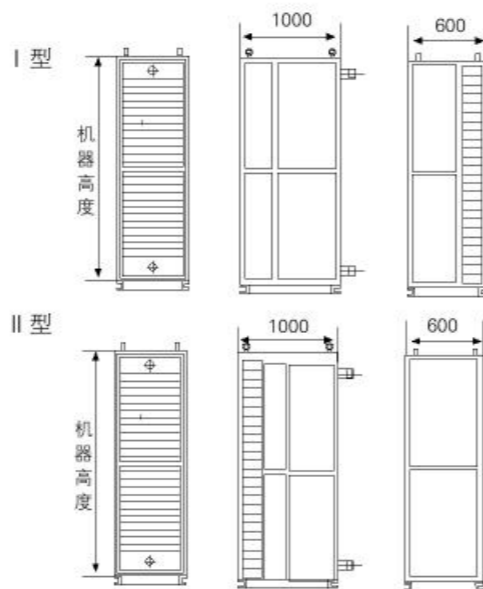
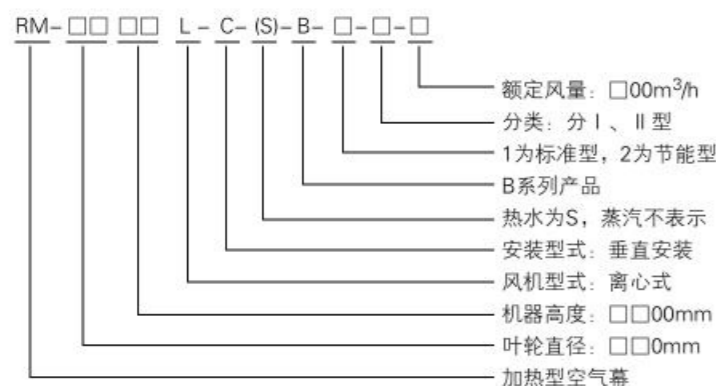


型号	机器长度 mm	加热器功率 kW (380V三相四线制)	电机总功率 W(220V)	风速 m/s	风量 m³/h	温升 °C	噪声 dB(A)	重量 kg
RM-1515Z-D	1500	10、15、18	280	5-8	1800	32-60	58	48
RM-1512Z-D	1200	8、12、14	210		1400	32-60	57	38
RM-1509Z-D	900	6、8、10	140		900	31-56	55	30
RM-1506Z-D	600	3、5	105		700	25-42	54	20

注：可以根据用户要求将设备定做成220V单相电形式。

## 离心侧送式蒸汽(热水)型空气幕-B系列 型号: RM-L-C-(S)-B

- 安装在高度4米以上、宽度6米以内门洞侧面的机型。是一款改进型产品,具有外型美观的特点。
- 适合大型商场、厂房、仓库等大型场所的高大门洞使用。正常选择双侧吹方式,门洞宽度小于2.5米,可采用单侧送风方式。



### 按加热方式分类

- 标准型 型号: RM-L-C-(S)-B-1  
在设备的高度方向全部安装换热器,设备从下至上吹出的全部是热风,散热量大。
- 节能型 型号: RM-L-C-(S)-B-2  
在设备高度2米以上不安装换热器,在2米以下安装换热器,在冬季使用热风使过往人员感到温度舒适。这样虽然设备高度增加而换热器尺寸不随之增加,节约能源。

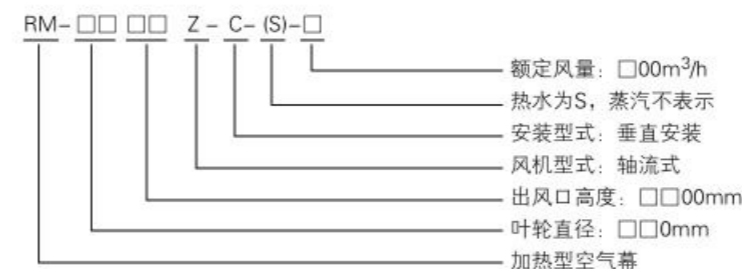
分类	型号	门宽×高 m	电机总功率 W(380V)	风速 m/s	风量 m <sup>3</sup> /h	进风温度 ℃	出风温度 ℃	热媒介质	散热量 kW	热水流量 kg/h	水阻力 Pa	凝结水量 kg/h	进出管径	噪声 dB(A)	
热水型	标准型	RM-2556L-C-S-B-1-225	5.6×5.6	550×9	11	22500	15	45	90℃ 热水	207	9360	2140	---	2"	75
		RM-2548L-C-S-B-1-175	4.8×4.8	550×7	10	17500				161	8100	1580	---	2"	73
		RM-2540L-C-S-B-1-150	4×4	550×6	10	15000				138	6600	1000	---	2"	72
	节能型	RM-2530L-C-S-B-1-100	3×3	550×4	9	10000				92	4800	503	---	2"	71
		RM-2556L-C-S-B-2-220	5.6×5.6	550×8	11	22000				---	2"	75			
		RM-2548L-C-S-B-2-160	4.8×4.8	550×6	10	16000				69	3200	340	---	2"	73
蒸汽型	标准型	RM-2556L-C-B-1-225	5.6×5.6	550×9	11	22500	15	50	0.1 MPa 蒸汽	242	---	---	481	2½"	75
		RM-2548L-C-B-1-175	4.8×4.8	550×7	10	17500				188	---	---	410	2½"	73
		RM-2540L-C-B-1-150	4×4	550×6	10	15000				161	---	---	330	2½"	72
	节能型	RM-2530L-C-B-1-100	3×3	550×4	9	10000				107	---	---	240	2½"	71
		RM-2556L-C-B-2-220	5.6×5.6	550×8	11	22000				---	2"	75			
		RM-2548L-C-B-2-160	4.8×4.8	550×6	10	16000				80	---	---	160	2"	73
RM-2540L-C-B-2-130	4×4	550×5	10	13000	---	2"	72								
RM-2530L-C-B-2-100	3×3	550×4	9	10000	---	2"	71								

注: 参数为单侧送风的数据, 双侧送风数据乘2; 可以进行非标准高度的制作。

## 轴流侧送式蒸汽(热水)型空气幕

型号: RM-Z-C-(S)

- 安装在高度4米以上、宽度6米以内门洞侧面的机型。是外型尺寸大、阻断效果好的装配式机型。
- 适合大型仓库、厂房等场所的高大门洞使用。正常选择双侧吹方式,门洞宽度小于2.5米,可采用单侧送风方式。



### 轴流风机

采用子午加速轴流通风机,与离心风机比较,具有效率高,节约电能的特点

### 控制

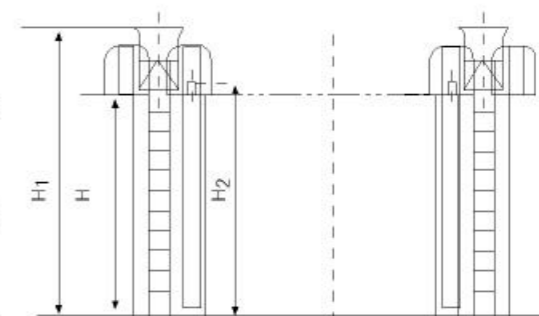
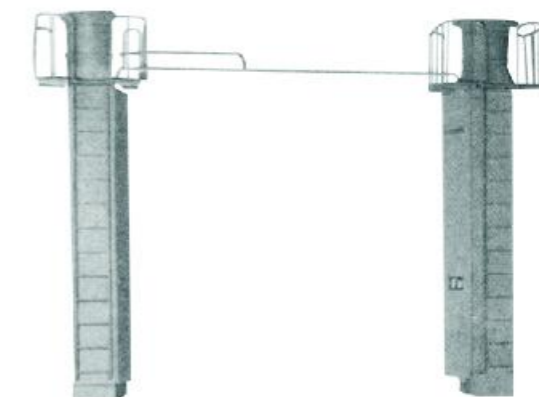
设备出厂不配置开关及控制系统,由用户另外购买及安装电控制箱控制设备的使用。

### 个性设计

可以根据现场情况进行高度、风量、风速、散热量的特殊设计,保障理想的使用效果。

### 换热器

采用SRZ钢管绕钢翅片或SRL钢管绕铝翅片换热器,后者的热效率更高,重量较轻。



型号	H	H <sub>1</sub>	H <sub>2</sub>	A	B	C
RM-7056Z-C-(S)-230	5600	6600	5700	880	1000	430
RM-6548Z-C-(S)-200	4800	5800	4900	760	950	410
RM-6040Z-C-(S)-160	4000	5000	4100	740	950	380
RM-6030Z-C-(S)-120	3000	4000	3100	740	950	380

分类	型号	门宽×高 m	电机功率 kW(380V)	风速 m/s	风量 m <sup>3</sup> /h	噪声 dB(A)	进风温度 ℃	出风温度 ℃	热媒介质	热水流量 kg/h	水阻力 Pa	凝结水量 kg/h	散热量 kW	进出管径	重量 kg
热水型	RM-7056Z-C-S-230	5.6×5.6	3	11	23000	77	15	43	90℃ 热水	8880	2140	---	207	2"	543
	RM-6548Z-C-S-200	4.8×4.8	2.2		20000	76		43		7860	1580	---	182		464
	RM-6040Z-C-S-160	4×4	1.5		16000	73		44		6420	1000	---	149		400
	RM-6030Z-C-S-120	3×3	1.1		12000	72		43		4740	503	---	110		320
	蒸汽型	RM-7056Z-C-230	5.6×5.6		3	23000		77		55	---	---	471		295
RM-6548Z-C-200		4.8×4.8	2.2	20000	76	55	---	---	402	252	---	252	464		
RM-6040Z-C-160		4×4	1.5	16000	73	55	---	---	326	204	---	204	400		
RM-6030Z-C-120		3×3	1.1	12000	72	53	---	---	239	149	---	149	320		

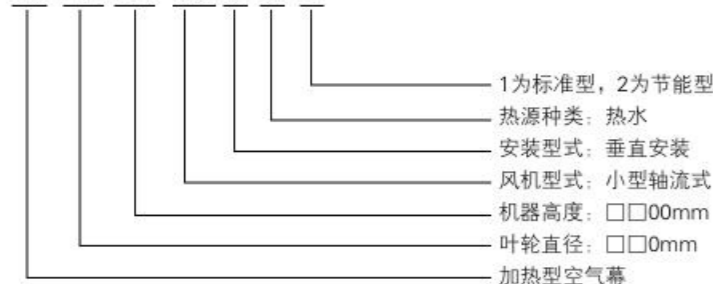
注: 参数为单侧送风的数据, 双侧送风数据乘2。

## 小型轴流侧送式热水型空气幕

型号: RM-ZW-C-S

- 安装在高度3米以下、宽度4米以内门洞侧面的机型。是一款噪声低、体积小、外型美观的机型。
- 适合酒店、宾馆、银行等要求环境安静的场所使用。正常选择双侧吹方式，当门洞宽度小于2米时，可采用单侧送风方式。

RM-□□□□ ZW-C-S-□



### 风机

采用低噪声轴流风机，噪声低是这款产品的主要特点。

### 壳体

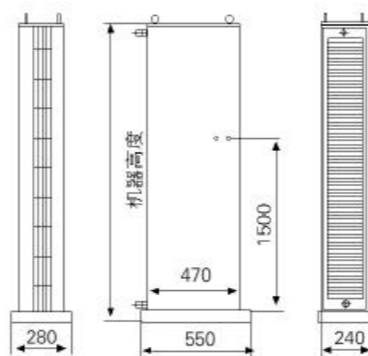
采用冷轧钢板，表面进行静电喷涂处理。也可以将壳体定做成不锈钢材质，使设备与安装环境更加和谐统一。

### 换热器

采用BB16A铜管换热器，热效率高。设计使用热水温度为95-60℃。

### 控制

设备上安装开关控制设备的使用，可以实现高低两档风速的调节。



### 按加热方式分类

- 标准型 型号: RM-ZW-C-S-1  
在设备的高度方向全部安装换热器，设备从下至上吹出的全部是热风，散热量大。
- 节能型 型号: RM-ZW-C-S-2  
在设备高度2米以上不安装换热器，仅在2米以下安装换热器，在冬季使用热风使过往人员感到温度舒适。这样虽然设备高度增加而换热器尺寸不随之增加，节约能源及运行费用。

分类	型号	机器高度 mm	电机总功率 W(220V)	风速 m/s	风量 m³/h	进风温度 °C	出风温度 °C	热媒介质	散热量 kW	噪声 dB(A)	重量 kg	进出管径
标准型	RM-1530ZW-C-S-1	3000	560	7	5000	15	50	95℃ 热水	59	60	130	1"
	RM-1526ZW-C-S-1	2600	490		52				59	110		
	RM-1520ZW-C-S-1	2000	350		38				58	85		
节能型	RM-1530ZW-C-S-2	3000	560	7	5000	15	50	95℃ 热水	38	60	120	1"
	RM-1526ZW-C-S-2	2600	490		38				59	105		

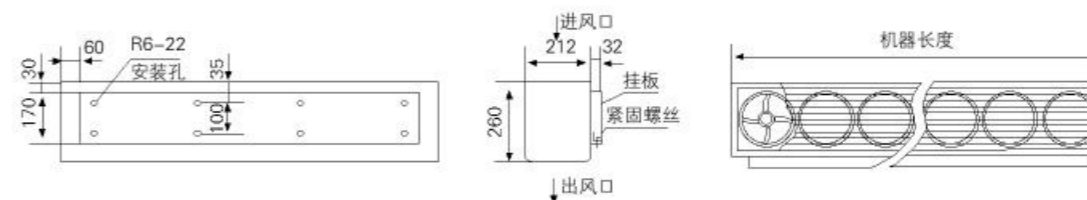
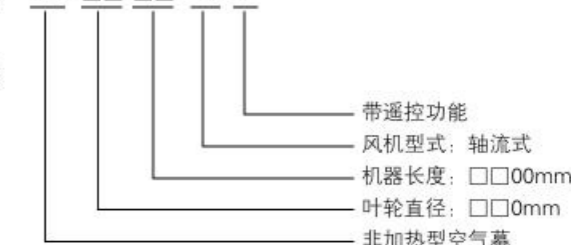
注: 参数为单侧送风的数据, 双侧送风数据乘2; 可以进行非标准高度的制作。

## 轴流式非加热型空气幕

型号: FM-Z

- 适合安装高度在3米以下的机型。是一款噪声低、外型美观的豪华机型。
- 适合宾馆、酒店、精品店、银行等对设备噪声及外观有较高要求的场所使用。
- 安装高度越低，使用效果越好。可以将壳体定做成不锈钢材质，使设备与特定安装环境更加和谐统一。
- 可以做非标准长度机型，可以做采用吊挂安装方式的机型。

FM-□□□□ Z-Y



### 按控制功能分类

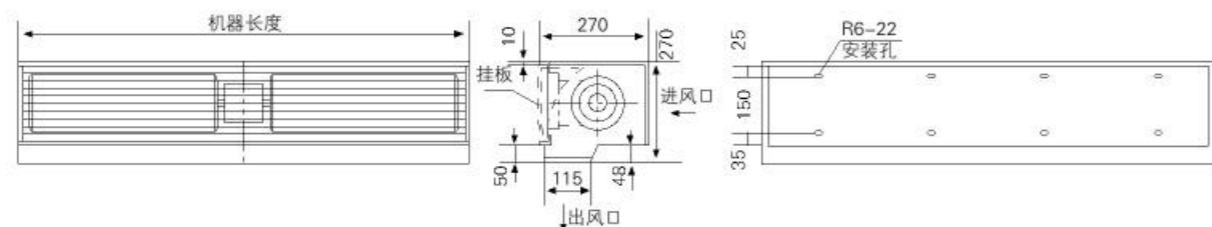
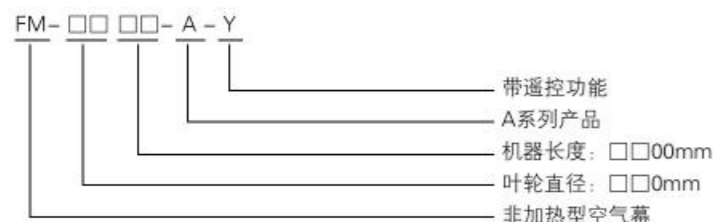
- 遥控开关型 型号: FM-Z-Y  
通过遥控器可以实现高低两档风速的调节。
- 按键开关型 型号: FM-Z  
通过设备上的开关实现高低两档风速的调节。如果安装高度高，直接在设备上操作不方便，可以选择将开关安装在墙壁上的线控机型。

型号	机器长度 mm	电机总功率 W(220V)	风速 m/s	风量 m³/h	噪声 dB(A)	重量 kg
FM-1515Z	1500	280	9-12	3200	58	43
FM-1512Z	1200	210		2500	57	34
FM-1509Z	900	140		1600	55	27
FM-1506Z	600	105		1200	54	18

## 贯流式非加热型空气幕—A系列

型号: FM-A

- 适合安装高度在3米以下的机型。是一款经济机型。
- 适合店铺、超市、候车室等公共场所使用。
- 设备仅适合水平安装，不能倾斜或垂直使用，经济实用的特点使这款产品经常作为工程机型使用。



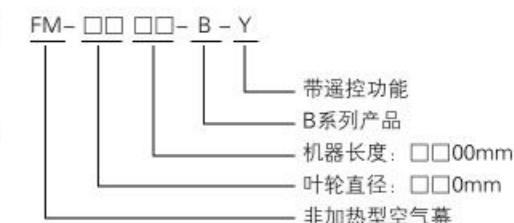
### 按控制功能分类

- 遥控开关型 型号: FM-A-Y  
通过遥控器可以实现高低两档风速的调节。
- 按键开关型 型号: FM-A  
通过设备上的开关可以实现高低两档风速的调节。如果安装高度高，直接在设备上操作不方便，可以选择将开关安装在墙壁上的线控机型。

型号	机器长度 mm	电机功率 W(220V)	风速 m/s	风量 m <sup>3</sup> /h	噪声 dB(A)	重量 kg
FM-1515-A	1500	250	9-12	3200	62	32
FM-1512-A	1200	220		2600	61	26
FM-1509-A	900	180		1900	60	23
FM-1506-A	600	120		1300	57	17

## 贯流式非加热型空气幕—B系列 型号: FM-B

- 适合安装高度在3米以下的机型。是一款机身超薄、全金属外壳、外观简约时尚的机型。
- 适合店铺、超市、候车室等公共场所使用。
- 设备仅适合水平安装，不能倾斜或垂直安装使用，经济美观的特点使这款产品经常作为工程机型使用。
- 可以将壳体定做成不锈钢材质，使设备与特定安装环境更加和谐统一。



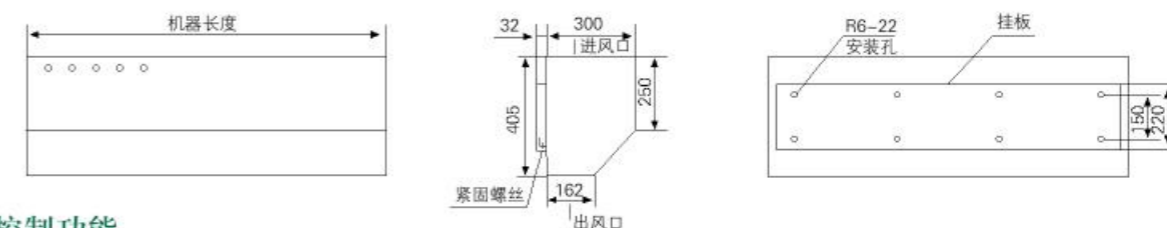
### 按控制功能分类

- 遥控开关型 型号: FM-B-Y  
通过遥控器可以实现高低两档风速的调节。
- 按键开关型 型号: FM-B  
通过设备上的开关可以实现高低两档风速的调节。如果安装高度高，直接在设备上操作不方便，可以选择将开关安装在墙壁上的线控机型。

型号	机器长度 mm	电机功率 W(220V)	风速 m/s	风量 m <sup>3</sup> /h	噪声 dB(A)	重量 kg
FM-1515-B	1500	250	9-12	3200	62	28
FM-1512-B	1200	220		2600	61	23
FM-1509-B	900	180		1900	60	21
FM-1506-B	600	120		1300	57	16

## 小型离心式非加热型空气幕 型号: FM-LW

- 适合安装高度在3米以下的机型。是一款阻断效果非常好的小型工程机型。采用小型离心风机，风压高、噪声低。
- 适合车间、仓库、商场、医院等场所使用。
- 安装高度越低，使用效果越好。风压高的特点使这款产品的阻断效果在小机型中是最好的。
- 设备适合水平安装，不能倾斜或垂直安装使用。
- 可以将壳体定做成不锈钢材质，使设备与安装环境更加和谐统一。



### 控制功能

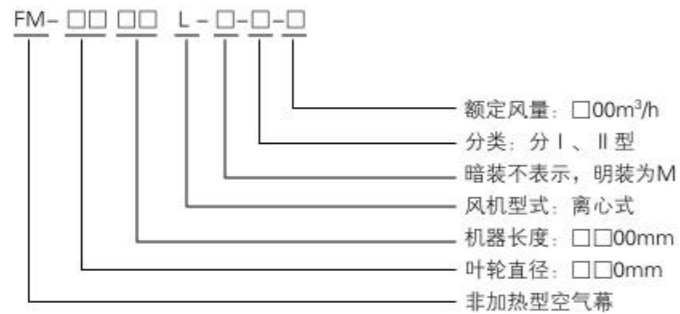
- 将随机配带的线控开关安装在墙壁上，可以实现高中低三档风速的转换。

型号	机器长度 mm	电机总功率 W(220V)	风速 m/s	风量 m <sup>3</sup> /h	噪声 dB(A)	重量 kg
FM-1616LW	1600	400	11	6000	58	60
FM-1608LW	800	200		3000	56	30

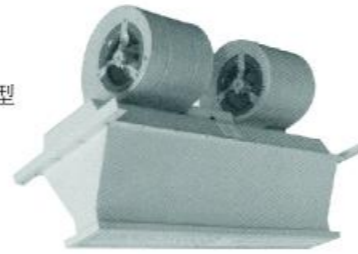
注: 可以进行非标准长度的制作。

## 离心式非加热型空气幕 型号: FM-L

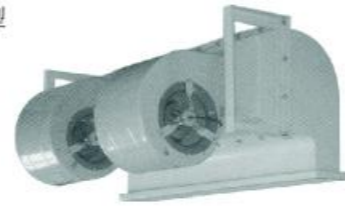
- 适合安装高度在3-4米的机型。是一款外型尺寸大、阻断效果好的大型工程机型。
- 适合大型商场、地下车库、厂房、仓库等场所的高大门洞使用。
- 设备按水平安装进行设计，采用其他方式，订货时声明。设备出厂不配置开关及控制系统，由用户另外购买及安装电控制箱控制设备的使用。



暗装 I 型



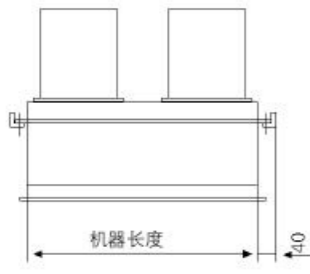
暗装 II 型



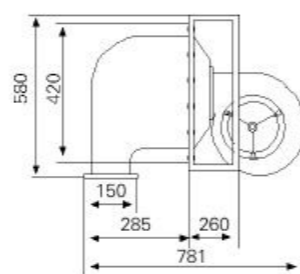
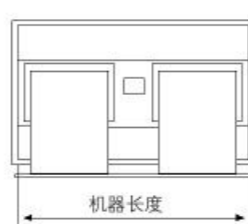
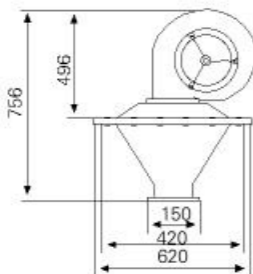
明装机型



暗装 I 型

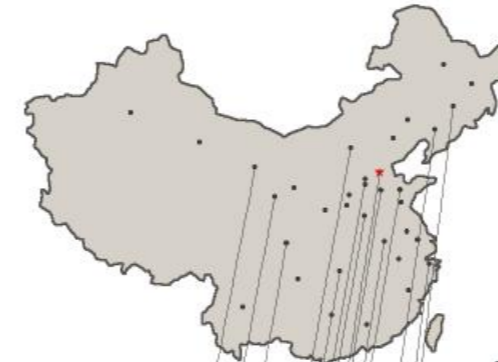


暗装 II 型



型号	机器长度 mm	电机功率 W(380V)	风速 m/s	风量 m <sup>3</sup> /h	噪声 dB(A)	重量 kg
FM-2520L-78	2000	450 × 3	10	7800	67	145
FM-2518L-58	1800	550 × 2	9	5800	65	125
FM-2515L-52	1500	450 × 2	10	5200	64	105
FM-2512L-38	1200	370 × 2	9	3800	63	90
FM-2509L-29	900	550 × 1	9	2900	61	62

注: 参数按设备出风口距地面3.2米进行设计, 安装高度不同, 参数另外设计; 明装机型的宽 × 高=500 × 800mm。



### Phone number/Address 联系电话/地址

<b>北京销售服务公司 Beijing Office</b>	电话: 010-83331330 传真: 010-83331215 Tel: 010-83331330 Fax: 010-83331215	北京市丰台区马家堡西路15号 FengTai Area Majiapu West Road No.15 Beijing City
<b>上海销售服务公司 Shanghai Office</b>	电话: 021-50811637 传真: 021-50581631 Tel: 021-50811637 Fax: 021-50581631	上海市浦东新区1550号3号1501室 Shanghai City Pudong South Road No.1550 No.3 Room 1501
<b>天津销售服务公司 Tianjin Office</b>	电话: 022-28055173 传真: 022-28055172 Tel: 022-28055173 Fax: 022-28055172	天津市河西区太湖路17号通达街32号楼501室 Tongdashangcheng No.32 building,room501Tianjin city Hexizone Taihu road
<b>沈阳销售服务公司 Shenyang Office</b>	电话: 024-23243918 传真: 024-23243908 Tel: 024-23243918 Fax: 024-23243908	沈阳和平区民主路66号文新大厦10楼F座 Minzhu Road No.66 wenxin building 10 <sup>th</sup> floor F seat Hepingzone Shenyang city
<b>长春销售服务公司 Changchun Office</b>	电话: 0431-86792456 传真: 0431-86792567 Tel: 0431-86792456 Fax: 0431-86792567	长春市长春大街永水小区1号楼2门3楼 Changchun City Changchun Street Yongchang Small District No.1 Building Second Door Third Floor
<b>成都销售服务公司 Chengdu Office</b>	电话: 028-89089828 传真: 028-87365797 Tel: 028-89089828 Fax: 028-87365797	成都市双福路4号2-2-1 Shuangshun Road No.4 2-2-1, Chengdu city
<b>西安销售服务公司 Xi'an Office</b>	电话: 029-88629529 传真: 029-88629529 Tel: 029-88629529 Fax: 029-88629529	西安市大庆路3号前道国际A座910室(玉祥门外) Weilan International A Seal Room 910(out of Yuxiangmen Daqing Road No.3 Xi'an City
<b>山东销售服务公司 Shandong Office</b>	电话: 0536-8291160 传真: 0536-8291160 Tel: 0536-8291160 Fax: 0536-8291160	潍坊市高新区北官东街4327号SOHO 新e城A18室 Gaixin Area Beigong East Street No.4327 SOHO New E city Room A 18 Weifang City
<b>太原销售服务公司 Taiyuan Office</b>	电话: 0351-5605638 传真: 0351-5605628 Tel: 0351-5605638 Fax: 0351-5605628	太原市板园北路6号民信商务507室 TaoyuanNorth road No.6 minxin business room 507 Taiyuan city
<b>郑州销售服务公司 Zhengzhou Office</b>	电话: 0371-66617701 传真: 0371-66617702 Tel: 0371-66617701 Fax: 0371-66617702	郑州市东大街与西大街交口日月星城南楼4层A3 Jiaokou njuxing city business building 4 <sup>th</sup> floor,the cross between east street and west street Zhengzhou city
<b>呼和浩特销售服务公司 Huhehaote Office</b>	电话: 0471-2253075 传真: 0471-2253073 Tel: 0471-2253075 Fax: 0471-2253073	内蒙古呼和浩特市海拉尔大街38号海光大厦305室 Hailaer Street No.38 Haiguang Building Room 305 Huhehaote city Inner Mongolia province
<b>石家庄销售服务公司 Shijiazhuang Office</b>	电话: 0311-85217169 传真: 0311-85217169 Tel: 0311-85217169 Fax: 0311-85217169	河北省石家庄市裕华东路404号长泰小区3号2单元101室 Yuhua East Road No.404Changrong district No.3 Unit 2Room 101 Shijiazhuang city Hebei province
<b>武汉销售服务公司 Wuhan Office</b>	电话: 027-88613519 传真: 027-88613519 Tel: 027-88613519 Fax: 027-88613519	武汉市洪山区徐东大街徐东路欧洲花园小区12-3-201 Wuhan District Wuhan City Xudong Street Xudong Road European Garden Small District 12-3-201
<b>安徽销售服务公司 Anhui Office</b>	电话: 0551-5820534 传真: 0551-4222171 Tel: 0551-5820534 Fax: 0551-4222171	合肥市濉溪东路9号嘉年华中心A座704室 Hefei City Suixi East Road No.9 Jia Hua Center A Seat Room 704



创造和谐环境 开启绿色未来

Creating Harmonious Environment And Green Future



## 贯流式电加热型空气幕-A系列 型号: RM-D-A

- 适合安装高度在2.5米以下的机型，是一款经济机型。适合店铺、超市、候车室等公共场所使用。
- 设备适合水平安装，不能倾斜或垂直安装使用，经济实用的特点使此款产品经常作为工程机型选用。

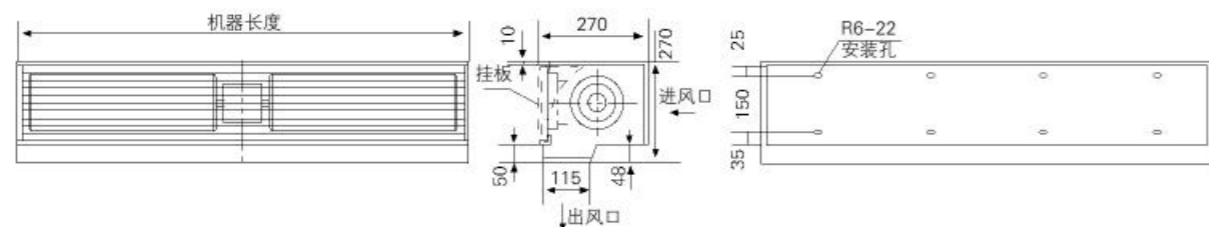


### 按控制功能分类

- 遥控开关型 型号: RM-D-A-1-Y  
通过遥控器可以实现自然风、热风的转换。
- 按键开关型 型号: RM-D-A-1  
通过设备上的开关可以实现自然风、热风的转换。如果安装高度高，直接在设备上操作不方便，订货时可以选择将开关安装在墙壁上的线控机型。分档加热作为选配功能供用户订货时另外选择。
- 工程机型 型号: RM-D-A-2  
设备出厂不配置开关及控制系统，由用户另外安装电控制箱控制设备的使用。



### 外型尺寸



型号	机器长度 mm	加热器功率 kW (380V三相四线制)	电机总功率 W(220V)	风速 m/s	风量 m³/h	温升 °C	噪声 dB(A)	重量 kg
RM-1515-D-A	1500	10、15、18、20	250	5-8	2200	27-55	62	37
RM-1512-D-A	1200	8、12、14	220		1800	29-52	61	30
RM-1509-D-A	900	6、8、10	180		1300	33-55	60	26
RM-1506-D-A	600	3、5	120		900	22-37	57	19

注: 可以根据用户要求将设备定做成220V单相电形式。

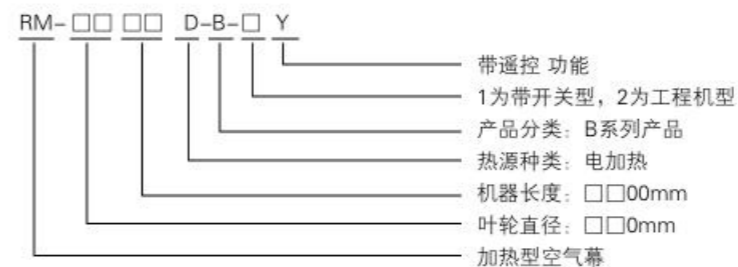
## 贯流式电加热型空气幕-B系列 型号: RM-D-B

- 适合安装高度在2.5米以下的机型，是一款机身超薄、全金属外壳、外观简约时尚的机型。适合店铺、超市、候车室等公共场所使用。
- 设备仅适合水平安装，不能倾斜或垂直安装使用，经济美观的特点使此款产品经常作为工程机型选用。
- 可以将壳体定做不锈钢材质，使设备与特定安装环境更加和谐统一。

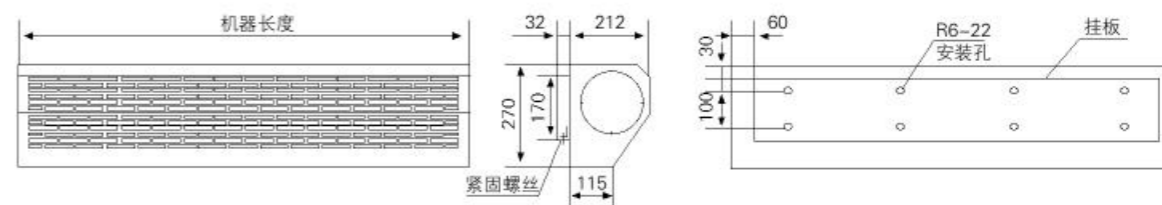


### 按控制功能分类

- 遥控开关型 型号: RM-D-B-1-Y  
通过遥控器可以实现自然风、热风的转换。
- 按键开关型 型号: RM-D-B-1  
通过设备上的开关实现自然风、热风的转换。如果安装高度高，直接在设备上操作不方便，订货时可以选择将开关安装在墙壁上的线控机型。分档加热作为选配功能供用户订货时另外选择。
- 工程机型 型号: RM-D-B-2  
设备出厂不配置开关及控制系统，用户另外安装电控制箱控制设备的使用。



### 外型尺寸

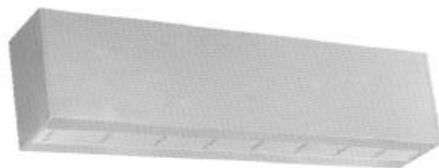


型号	机器长度 mm	加热器功率 kW (380V三相四线制)	电机总功率 W(220V)	风速 m/s	风量 m³/h	温升 °C	噪声 dB(A)	重量 kg
RM-1515-D-B	1500	10、15、18、20	250	5-8	2200	27-55	62	33
RM-1512-D-B	1200	8、12、14	220		1800	29-52	61	27
RM-1509-D-B	900	6、8、10	180		1300	33-55	60	24
RM-1506-D-B	600	3、5	120		900	22-37	57	18

注: 可以根据用户要求将设备定做成220V单相电形式。

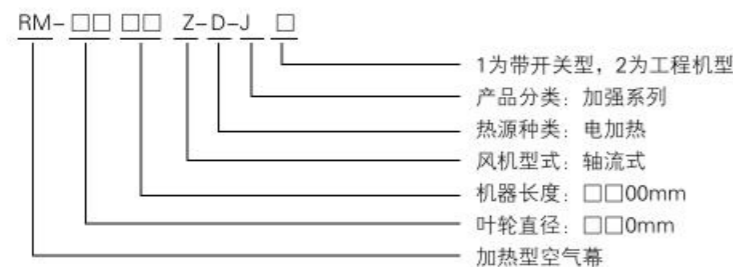
## 轴流式电加热型空气幕-加强系列 型号: RM-Z-D-J

- 适合安装高度在2.5-3米的机型，是噪声低、外型美观的豪华机型。加大设备的出风口的风速，加强对空气对流的阻断效果。适合宾馆、酒店、机场候机楼、银行等对设备噪声及外观有较高要求的场所使用。
- 安装高度越低，使用效果越好。可以将壳体定做成不锈钢材质，使设备与特定安装环境更加和谐统一。
- 可以进行非标准长度的制作，可以定做采用吊挂安装方式的机型。

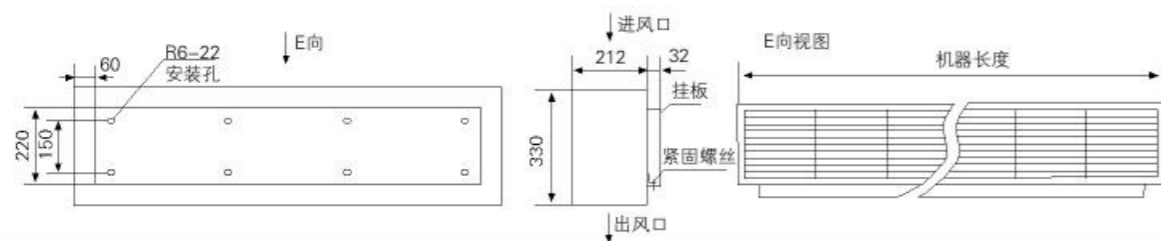


### 按控制功能分类

- 按键开关型 型号: RM-Z-D-J-1  
通过设备上的开关可以实现自然风、低热、高热的转换。如果安装高度高，直接在设备上操作不方便，订货时可以选择将开关安装在墙壁上的线控机型。加热器分两档，根据环境温度合理选择，能降低使用费用。
- 工程机型 型号: RM-Z-D-B-2  
设备出厂不配置开关及控制系统，用户另外安装电控制箱控制设备的使用。



### 外型尺寸

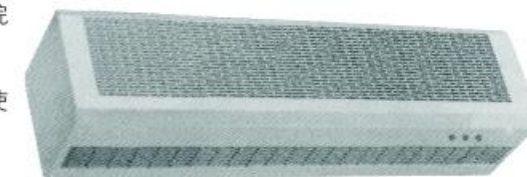


型号	机器长度 mm	加热器功率 kW (380V三相四线制)	电机总功率 W(220V)	风速 m/s	风量 m³/h	温升 °C	噪声 dB(A)	重量 kg
RM-1515Z-D-J	1500	10、12、16	280	7-10	2500	22-37	58	54
RM-1512Z-D-J	1200	8、12	210		1900	22-36	57	43
RM-1509Z-D-J	900	6、8	140		1250	23-32	55	34
RM-1506Z-D-J	600	4、6	105		1000	23-35	54	24

注: 可以根据用户要求将设备定做成220V单相电形式。

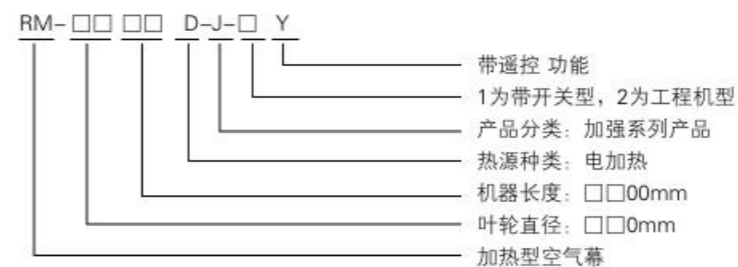
## 贯流式电加热型空气幕-加强系列 型号: RM-D-J

- 适合安装高度在2.5-3米的机型，是一款阻断效果好的机型。加大设备出风口的风速，加强对空气对流的阻断效果。适合店铺、超市、医院等公共场所使用。
- 设备仅适合水平安装，不能倾斜或垂直安装使用，经济实用的特点使
- 此款产品经常作为工程机型选用。  
可以将壳体定做成不锈钢材质，使设备与特定安装环境更加和谐统一。

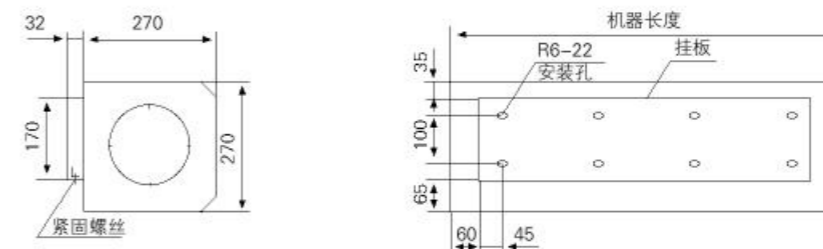


### 按控制功能分类

- 遥控开关型 型号: RM-D-J-1-Y  
通过遥控器可以实现自然风、热风的转换。
- 按键开关型 型号: RM-D-J-1  
通过设备上的开关实现自然风、低热、高热的转换。如果安装高度高，直接在设备上操作不方便，订货时可以选择将开关安装在墙壁上的线控机型。加热器分两档，根据环境温度合理选择，能降低使用费用。
- 工程机型 型号: RM-D-J-2  
设备出厂不配置开关及控制系统，用户另外安装电控制箱控制设备的使用。



### 外型尺寸



型号	机器长度 mm	加热器功率 kW (380V三相四线制)	电机总功率 W(220V)	风速 m/s	风量 m³/h	温升 °C	噪声 dB(A)	重量 kg
RM-1515-D-J	1500	10、16、20	250	7-10	2900	20-41	62	41
RM-1512-D-J	1200	8、12、14	220		2400	22-39	61	33
RM-1509-D-J	900	6、8、10	180		1700	24-41	60	28
RM-1506-D-J	600	4、6	120		1200	22-33	57	20

注: 可以根据用户要求将设备定做成220V单相电形式。

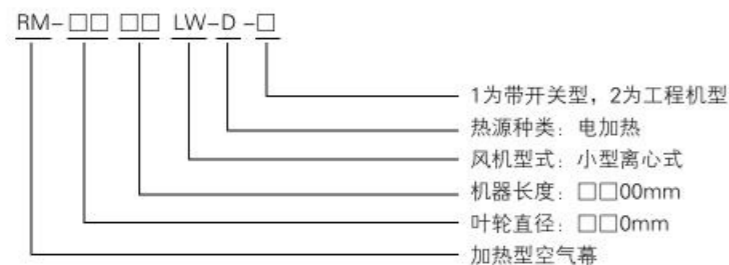
## 小型离心式电加热型空气幕

型号: RM-LW-D

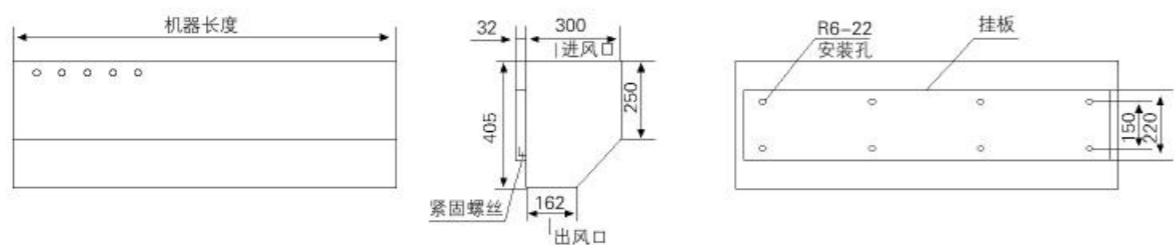
- 适合安装高度在2.5-3米的机型，是一款阻断效果非常好的小型工程机型。采用小型低噪声离心风机，风压高、噪声低。适合车间、仓库、商场、医院等公共场所使用。
- 设备适合水平安装，不能倾斜或垂直安装使用，可以将壳体定做不锈钢材质，使设备与特定安装环境更加和谐统一。
- 安装高度越低，使用效果越好。风压高的特点使此款产品的阻断效果在小机型中是最好的。

### 按控制功能分类

- 线控开关型 型号: RM-LW-D-1  
将随机配带的开关安装在墙壁上，可以实现高中低三档风速，高低两档加热的转换。
- 工程机型 型号: RM-LW-D-2  
设备出厂不配置开关及控制系统，用户另外安装电控制箱控制设备的使用。



### 外型尺寸

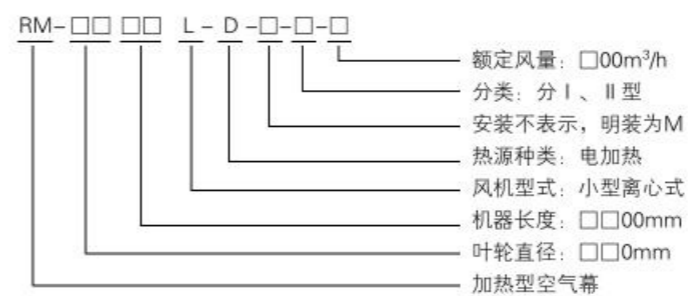


型号	机器长度 mm	加热器功率 kW (380V三相四线制)	电机总功率 W(220V)	风速 m/s	风量 m³/h	温升 °C	噪声 dB(A)	重量 kg
RM-1616LW-D	1600	25、30、40	400	8	4400	21-33	58	66
RM-1608LW-D	800	12、15、20	200		2200	20-33	56	33

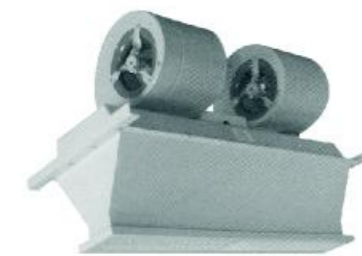
注: 可以根据用户要求将设备定做220V单相电形式。

## 离心式电加热型空气幕 型号: RM-L-D

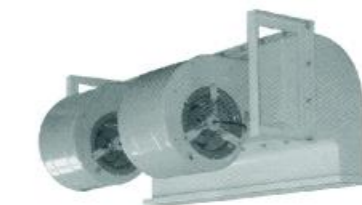
- 适合安装高度在3-4米的机型，是一款外型尺寸大、阻断效果好的大型工程机型。适合大型商场、地下车库、厂房、仓库等场所的高大门洞使用。
- 设备是按水平安装进行的设计，采用其他安装方式，订货时声明。设备出厂不配置开关及控制系统，由用户购买及安装电控制箱控制设备的使用。



暗装 I 型



暗装 II 型

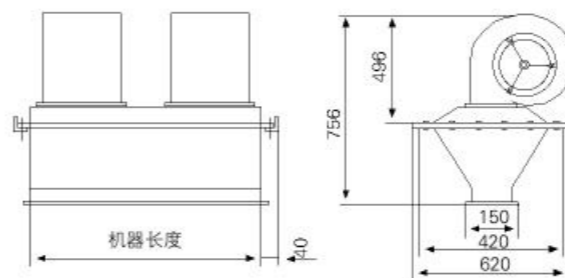


明装机型

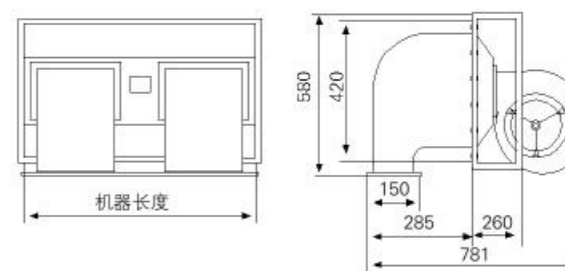


### 外型尺寸

暗装 I 型



暗装 II 型



型号	机器长度 mm	加热器功率 kW (380V三相四线制)	电机总功率 W(380V)	风速 m/s	风量 m³/h	温升 °C	噪声 dB(A)	重量 kg
RM-2520L-D-66	2000	35、50、60	450×3	10	6600	19-33	67	150
RM-2518L-D-52	1800	30、40、50	550×2	9	5200	21-35	65	130
RM-2515L-D-44	1500	25、30、40	450×2	9	4400	21-33	64	110
RM-2512L-D-33	1200	20、25、30	370×2	9	3300	22-33	63	95
RM-2509L-D-26	900	15、20、25	550×1	9	2600	21-35	61	66

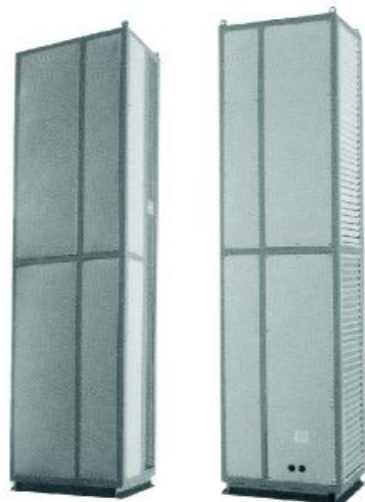
注: 参数按设备出风口距地面3.2米设计, 安装高度不同, 参数另外设计; 明装机型的宽×高=500×800mm。

## 离心侧送式电加热型空气幕 型号: RM-L-C-D

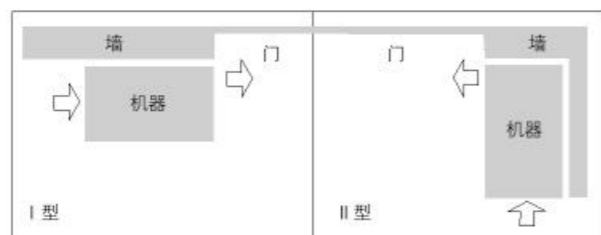
- 安装在高度4米以上, 宽度6米以内门洞侧面的机型, 是外型尺寸大、阻断效果好的大型工程机型。适合大型商场、厂房、仓库等高大门洞使用。正常选择双侧吹方式, 门洞宽度小于2.5米时, 可采用单侧送风方式。
- 可以进行非标准高度及外形尺寸的定做。设备出厂不配备开关及控制系统, 由用户另外购买及安装电控制箱控制设备的使用。

RM-□□□□ L-C-D-□□□□

- 额定风量: □□00m<sup>3</sup>/h
- 分类: 分 I、II 型
- 1 为标准型, 2 为节能型
- 热源种类: 电加热
- 安装型式: 垂直安装
- 风机型式: 离心式
- 机器高度: □□00mm
- 叶轮直径: □□0mm
- 加热型空气幕



### 按安装方式分类



### 按加热方式分类

- 标准型 型号: RM-L-C-D-1  
在设备的高度方向全部安装电加热器, 设备从下至上吹出的全部是热风。加热器功率大, 制热量大。
- 节能型 型号: RM-L-C-D-2  
在设备高度2米以上不安装加热器, 仅在2米以下安装加热器, 加热器工作时, 设备吹出热风使过往人员感到温度舒适。这样虽然设备高度增加而电加热器功率不随之增加, 节约能源及运行费用。

分类	型号	门宽×高 m	机器高度 mm	加热器功率 kW(380V三相四线制)	电机总功率 W(380V)	风速 m/s	风量 m <sup>3</sup> /h	温升 °C	噪声 dB(A)	重量 kg
标准型	RM-2556L-C-D-1-225	5.6×5.6	5600	120、160、200	550×9	11	22500	19-32	75	1040
	RM-2548L-C-D-1-175	4.8×4.8	4800	100、130、160	550×7	10	17500	21-33	73	870
	RM-2540L-C-D-1-150	4×4	4000	80、110、140	550×6	10	15000	19-34	72	730
	RM-2530L-C-D-1-100	3×3	3000	50、70、90	550×4	9	10000	18-33	71	530
节能型	RM-2556L-C-D-2-220	5.6×5.6	5600	35、50、60	550×8	11	22000	18-30	75	1010
	RM-2548L-C-D-2-160	4.8×4.8	4800		550×6	10	16000		73	850
	RM-2540L-C-D-2-130	4×4	4000		550×5	10	13000		72	710
	RM-2530L-C-D-2-100	3×3	3000		550×4	9	10000		71	520

注: 参数为单侧送风的数据, 双侧送风数据乘2; 设备的长×宽=800×500mm。

## 轴流侧送式电加热型空气幕—加强系列

型号: RM-Z-C-D-J

- 安装在高度3米以下、宽度4米以内门洞侧面的机型, 是噪声低、体积小、外型美观的机型。适合酒店、宾馆、银行等需要环境安静的场所使用。
- 加大设备出风风速, 加强对空气对流的阻断。
- 正常选择双侧吹方式, 门洞宽度小于2米时, 可采用单侧送风方式。
- 设备安装使用方便, 不用的季节可以移开, 保证周围环境美观。通过设备上的开关可以实现自然风、低热、高热的转换。
- 可以将壳体定做成不锈钢材质, 使设备与特定安装环境更加和谐统一。

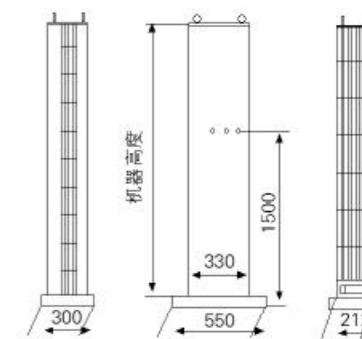
RM-□□□□ Z-C-D-J-□

- 1 为标准型, 2 为节能型
- 产品分类: 加强系列
- 热源种类: 电加热
- 安装型式: 垂直安装
- 风机型式: 轴流式
- 机器高度: □□00mm
- 叶轮直径: □□0mm
- 加热型空气幕



### 按加热方式分类

- 标准型 型号: RM-Z-C-D-J-1  
在设备的高度方向全部安装电加热器, 设备从下至上吹出的全部是热风。加热器功率大, 制热量大。
- 节能型 型号: RM-Z-C-D-J-2  
在设备高度2米以上不安装电加热器, 仅在2米以下安装电加热器, 加热器工作时, 设备吹出热风使过往人员感到温度舒适。这样虽然设备高度增加而电加热器功率不随之增加, 节约能源及运行费用。



分类	型号	机器高度 mm	加热器功率 kW (380V三相四线制)	电机总功率 W(220V)	风速 m/s	风量 m <sup>3</sup> /h	温升 °C	噪声 dB(A)	重量 kg
标准型	RM-1530Z-C-D-J-1	3000	24、27、30	560	7	5000	28-35	60	130
	RM-1526Z-C-D-J-1	2600	20、23、26	490		4400	27-35	59	110
	RM-1520Z-C-D-J-1	2000	14、16、18	350		3200	26-33	58	85
节能型	RM-1530Z-C-D-J-2	3000	14、16、18	560	7	5000	26-33	60	125
	RM-1526Z-C-D-J-2	2600		490		4400		59	105

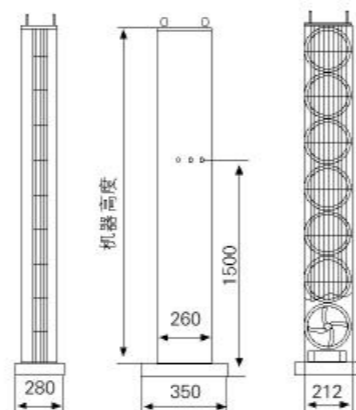
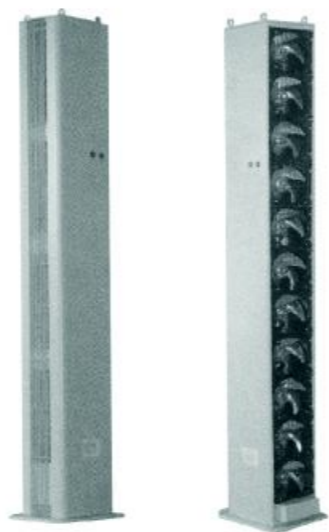
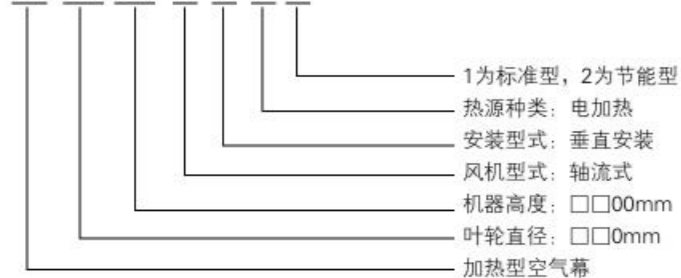
注: 参数为单侧送风的数据, 双侧送风数据乘2; 可以进行非标准高度的制作。

## 轴流侧送式电加热型空气幕

型号: RM-Z-C-D

- 安装在高度3米以下、宽度3米以内门洞侧面的机型，是噪声低、体积小、外型美观的机型。适合宾馆、酒店、银行等需要环境安静的场所使用。
- 正常选择双侧吹方式，门洞宽度小于2米时，采用单侧送风方式。
- 设备安装使用方便，不用的季节可以移开，保证周围环境美观。通过设备上的开关可以实现自然风、热风的转换。
- 分档加热作为选配功能供用户订货时另外选择。
- 可以将壳体定做成不锈钢材质，使设备与特定安装环境更加和谐统一。

RM-□□□□ Z-C-D-□



### 按加热方式分类

- 标准型 型号: RM-Z-C-D-1  
在设备的高度方向全部安装电加热器，设备从下至上吹出的全部是热风。加热器功率大，制热量大。
- 节能型 型号: RM-Z-C-D-2  
在设备高度2米以上不安装电加热器，仅在2米以下安装电加热器，加热器工作时，设备吹出热风使过往人员感到温度舒适。这样虽然设备高度增加而电加热器功率不随之增加，节约能源及运行费用。

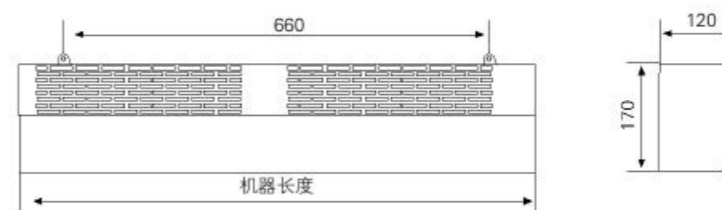
分类	型号	机器高度 mm	加热器功率 kW (380V三相四线制)	电机总功率 W(220V)	风速 m/s	风量 m³/h	温升 °C	噪声 dB(A)	重量 kg
标准型	RM-1530Z-C-D-1	3000	20、28、36	560	5	3600	33-60	60	110
	RM-1526Z-C-D-1	2600	16、22、28	490		3200	29-52	59	95
	RM-1520Z-C-D-1	2000	12、16、20	350		2300	31-52	58	74
节能型	RM-1530Z-C-D-2	3000	12、16、20	560		4200	31-52	60	105
	RM-1526Z-C-D-2	2600		490		3500		59	90

注: 参数为单侧送风的数据, 双侧送风数据乘2; 可以进行非标准高度的制作。

## 窗用空气幕 型号: WRM-D



- 适合售货窗口、落地窗使用的机型。是使用220V单相电源的产品，具有尺寸小、噪声低的特点，可以满足与人近距离安装及使用的要求。
- 适合售货亭、瞭望台、陈列窗、落地窗和低矮门洞的使用。
- 安装在陈列窗、落地窗下面，使玻璃在冬季不结霜，保持通透效果；同时起到补充取暖的作用。
- 用在售货亭窗口，防止室外灰尘、蚊虫进入，阻挡室内外空气的交换，保持室内工作环境的舒适。
- 用在仓库的付货窗口，冬季减少办公室的热量损失，夏季减少空调冷气的消耗。



### 按控制功能分类

- 基本型 型号: WRM-D  
通过设备上的开关可以实现自然风、低热、高热的转换。
- 控温型 型号: WRM-D-K  
通过设备上的开关可以实现自然风、低热、高热的转换。  
通过设备上的温控器可以设定使用温度，达到设定温度后加热器停止工作。

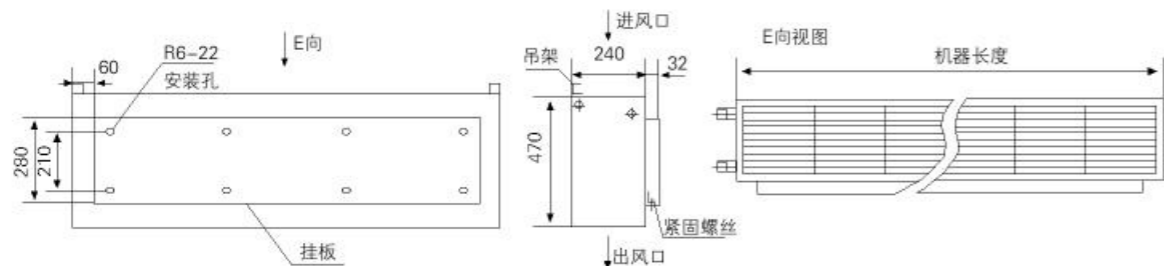
型号	机器长度 mm	电机总功率 W	加热器功率 kW(220V)	风速 m/s	风量 m³/h	温升 °C	噪声 dB(A)	重量 kg
WRM-0609-4-D	900	60	2/4	4.5	600	10/20	54	10
WRM-0608-2-D	800	76	1/2	3.5	400	7.5/15	48	9
WRM-0608-3-D	800	76	1.5/3	3.5	400	11.5/23	48	9
WRM-0608-4-D	800	76	2/4	3.5	400	15/30	48	9
WRM-0607-4-D	700	70	2/4	3	300	20/40	48	8

注: 可以进行非标准长度、加热功率、外型尺寸的制作。



### 轴流式热水型空气幕 型号: RM-Z-S

- 适合安装高度在3米以下的机型，是一款噪声低、体积小、外型美观的机型。适合酒店、宾馆、银行等要求环境安静的场所使用。
- 采用BB16A铜管换热器，热效率高。设计使用热水温度为95-60°C。
- 可以将壳体定做成不锈钢材质，使设备与特定安装环境更加和谐统一。可以进行非标准长度的制作，也可以定做采用吊挂安装方式的机型。



#### 按控制功能分类

- 遥控开关型 型号: RM-Z-S-Y  
通过遥控器可以实现高低两档风速的调节。
- 按键开关型 型号: RM-Z-S  
通过设备上的开关可以实现高低两档风速的调节。如果安装高度高，直接在设备上操作不方便，订货时可以选择将开关安装在墙壁上的线控机型。

型号	机器长度 mm	电机总功率 W (220V)	风速 m/s	风量 m³/h	噪声 dB(A)	进风温度 °C	供回水温度95-75°C				供回水温度90-70°C				供回水温度85-70°C				供回水温度60-50°C				重量 kg	进出管径			
							水流速 m/s	水流量 kg/h	水阻力 Pa	散热量 kW	水流速 m/s	水流量 kg/h	水阻力 Pa	散热量 kW	水流速 m/s	水流量 kg/h	水阻力 Pa	散热量 kW	水流速 m/s	水流量 kg/h	水阻力 Pa	散热量 kW			水流速 m/s	水流量 kg/h	水阻力 Pa
RM-1515Z-S	1500	280	7	2500	58	15	0.73	1360	4863	30	0.68	1260	4082	29	0.88	1680	7216	28	0.83	1630	6335	18	71				
RM-1512Z-S	1200	210	7	1900	57	15	0.56	1020	3695	51	24	0.51	940	3123	48	23	0.68	1250	5241	47	22	0.64	1210	4699	36	15	58
RM-1509Z-S	900	175	7	1600	56	15	0.39	720	1927	17	0.36	670	1668	16	0.48	880	2800	15	0.45	850	2493	10	44				

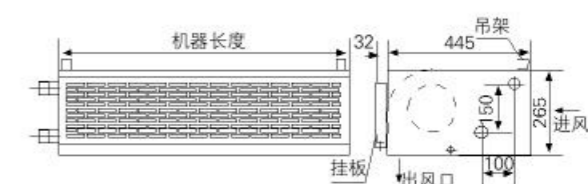
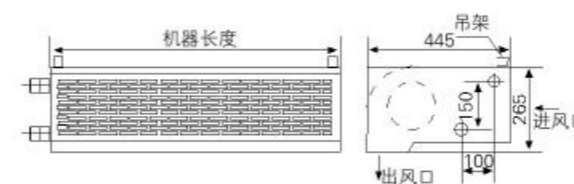
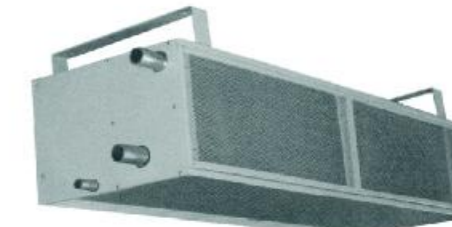
### 贯流式(冷)热水型空气幕 型号: RM-(L)-S

- 适合安装高度在3米以下的机型，是一款经济机型。适合商店、超市、医院等公共场所使用。
- 设备仅适合水平安装，不能倾斜或垂直安装使用。采用BB16A铜管换热器，热效率高。设计使用的热水温度为95-60°C。



热水型：使用热水作介质，  
冬季使用热风，夏季使用自然风。

冷热水型：使用冷热水作介质，  
冬季使用热风，夏季使用冷风。



#### 按控制功能分类

- 遥控开关型 型号: RM-(L)S-Y  
使用遥控器可以实现高低两档风速的调节。
- 按键开关型 型号: RM-(L)S  
通过设备上的开关可以实现高低两档风速的调节。如果设备安装高度高，直接在设备上操作不方便，订货时可以选择将开关安装在墙壁上的线控机型。

型号	机器长度 mm	电机功率 W (220V)	风速 m/s	风量 m³/h	噪声 dB(A)	进风温度 °C	供回水温度95-75°C				供回水温度90-70°C				供回水温度85-70°C				供回水温度60-50°C				重量 kg	进出管径			
							水流速 m/s	水流量 kg/h	水阻力 Pa	散热量 kW	水流速 m/s	水流量 kg/h	水阻力 Pa	散热量 kW	水流速 m/s	水流量 kg/h	水阻力 Pa	散热量 kW	水流速 m/s	水流量 kg/h	水阻力 Pa	散热量 kW			水流速 m/s	水流量 kg/h	水阻力 Pa
RM-1515-S	1500	250	7	2800	62	15	0.73	1360	4863	30	0.68	1260	4082	29	0.88	1320	7216	28	0.83	1270	6335	20	60				
RM-1512-S	1200	220	8	2200	61	15	0.56	1020	3695	51	24	0.51	940	3123	48	23	0.68	1250	5241	47	22	0.64	1210	4699	36	15	50
RM-1509-S	900	180	8	1600	60	15	0.39	720	1927	17	0.36	670	1668	16	0.48	880	2800	15	0.45	850	2493	10	40				

## 小型离心式(冷)热水型空气幕 型号: RM-LW-(L)-S

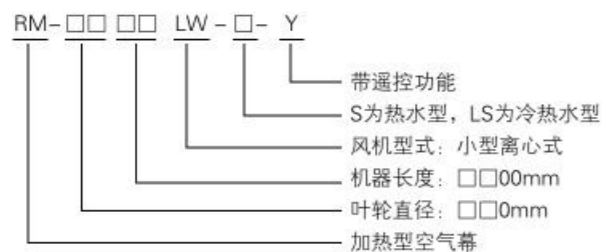
- 适合安装高度在3米以下的机型，是一款阻断效果非常好的小型工程机型。采用小型低噪声离心风机，风压高，噪声低。适合车间、仓库、商场、医院等场所使用。
- 设备仅适合水平安装，不能倾斜或垂直安装使用。采用BB16A铜管换热器，热效率高。设计使用的热水温度为95-60℃。风压高的特点使此款产品的阻断效果在小机型中是最好的。



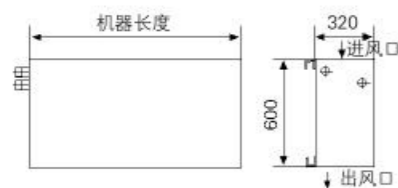
热水型：使用热水作介质，冬季使用热风，夏季使用自然风。



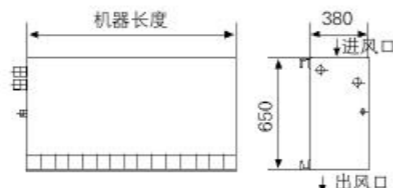
冷热水型：使用冷热水作介质，冬季使用热风，夏季使用冷风。



热水型



冷热水型



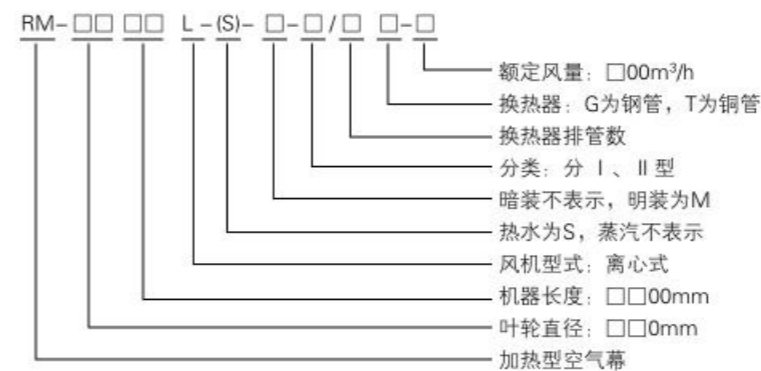
### 按控制功能分类

- 遥控开关型 型号: RM-LW-(L)S-Y  
通过遥控器可以实现高低两档风速的调节。
- 线控开关型 型号: RM-LW-(L)S  
将随机配带的开关安装在墙壁上，可以实现高中低三档风速的调节。

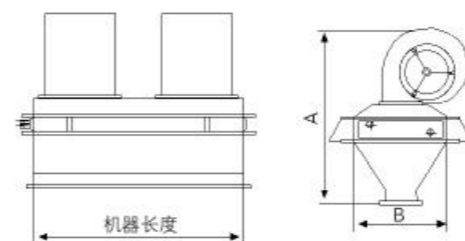
型号	机器长度 mm	电机总功率 W (220)	风速 m/s	风量 m³/h	噪声 dB(A)	进风温度 °C	供回水温度 95-75℃		供回水温度 90-70℃		供回水温度 85-70℃		供回水温度 60-50℃		重量 kg	进出管径
							出风温度 °C	散热量 kw	出风温度 °C	散热量 kw	出风温度 °C	散热量 kw	出风温度 °C	散热量 kw		
RM-1616LW-S	1600	400	8	4400	58	15	50	48	46	47	44	36	28	7.6	1 1/2"	
RM-1608LW-S	800	200		2200	56		24	48	23	47	22	36	14	3.8		

## 离心式蒸汽(热水)型空气幕 型号: RM-L-(S)

适合安装高度在3-4米的机型，是外型尺寸大，阻断效果好的大型工程机型。适合商场、医院、地下车库、厂房、仓库等大型场所的高大门洞使用。

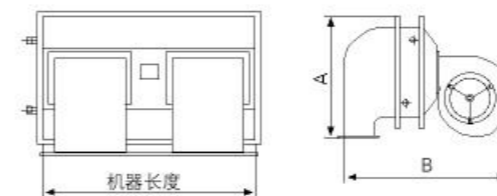


暗装 I 型



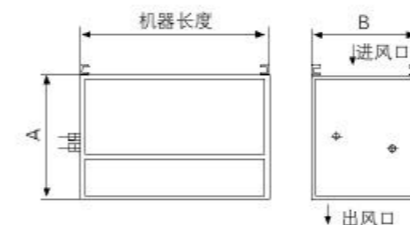
	A	B
热水型	1000	465
蒸汽型	1000	564
低热水型	980	460

暗装 II 型



	A	B
热水型	565	1000
蒸汽型	664	1000
低热水型	560	980

明装机型



	A	B
热水型	1505	570
蒸汽型	1505	670
低热水型	1000	560

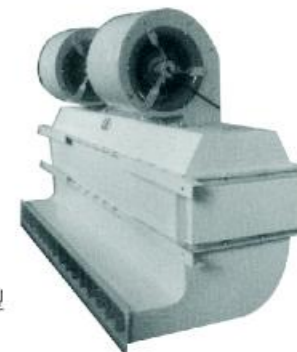
### 按使用的介质分类

- 热水型 型号: RM-L-S/G 使用70℃以上的热水作介质，采用SRL钢管绕铝翅片换热器。
- 蒸汽型 型号: RM-L/G 使用蒸汽作介质，采用SRZ钢管绕钢翅片换热器。
- 低热水型 型号: RM-L-S/T 使用70℃以下的低热水作介质，采用BB16A铜管串铝箔换热器。

暗装 I 型



暗装 II 型



明装机型



RM-L-S/G热水型 (按设备出风口距地面3.2米进行设计, 安装高度不同, 参数另外设计; 换热器使用压力不大于0.6MPa)

Table with columns: 机器长度 mm, 电机总功率 W (380V), 风速 m/s, 风量 m³/h, 噪声 dB(A), 进风温度 °C, 供水温度 95-75°C, 90-70°C, 85-70°C, 60-50°C, 重量 kg, 进出管径.

RM-L/G蒸汽型 (按设备出风口距地面3.2米进行设计, 安装高度不同, 参数另外设计; 换热器使用压力不大于0.8MPa)

Table with columns: 机器长度 mm, 电机总功率 W (380V), 风速 m/s, 风量 m³/h, 噪声 dB(A), 进风温度 °C, 蒸汽压力 0.1MPa, 0.2MPa, 0.3MPa, 0.4MPa, 重量 kg, 进出管径.

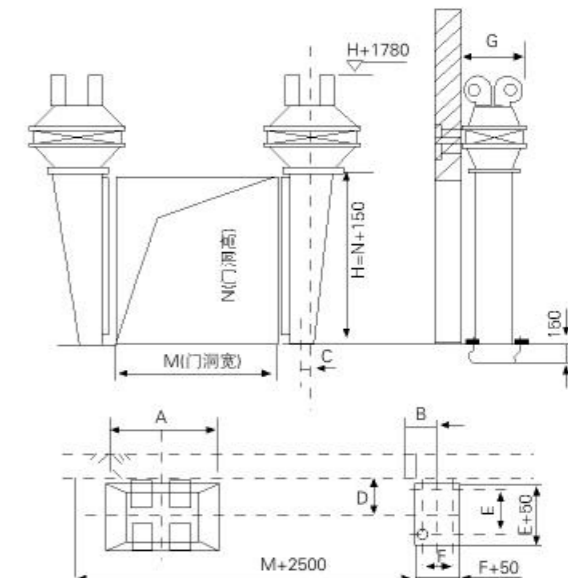
RM-L-S/T低热水型 (换热器使用压力不大于0.6MPa)

Table with columns: 机器长度 mm, 电机总功率 W (380V), 风速 m/s, 风量 m³/h, 噪声 dB(A), 进风温度 °C, 供水温度 95-75°C, 90-70°C, 85-70°C, 60-50°C (with sub-columns for water flow, pressure, and heat dissipation), 重量 kg, 进出管径.

Table with columns: 机器长度 mm, 电机总功率 W (380V), 风速 m/s, 风量 m³/h, 噪声 dB(A), 进风温度 °C, 蒸汽压力 0.1MPa, 0.2MPa, 0.3MPa, 0.4MPa (with sub-columns for condensation water, heat dissipation, etc.), 重量 kg, 进出管径.

离心侧送式蒸汽(热水)型空气幕-A系列 型号: RM-L-C-(S)-A

- 安装在高度4米以上、宽度6米以内门侧面的机型。是一款外型尺寸大、阻断效果好的装配式工程机型。
● 适合大型仓库、厂房等场所的高大门洞使用。正常选择双侧吹方式, 当门洞宽度小于2.5米时, 可采用单侧送风方式。



离心风机

采用大型离心风机, 风量大, 风压高, 阻断效果好。

换热器

采用SRZ钢管绕钢翅片或SRL钢管绕铝翅片换热器, 后者的热效率更高, 重量较轻。

控制

设备本身不配置开关及控制系统, 由用户另外购买及安装电控制箱控制设备的使用。

个性设计

可以根据现场情况进行设备的高度、风量、风速、散热量的特殊设计, 保障理想的使用效果。

Table with columns: 型号, N, A, B, C, D, E, F, G, listing dimensions for models RM-4060L-C-240, RM-4050L-C-200, and RM-4030L-C-120.

Table with columns: 分类, 型号, 门宽x高 mm, 电机总功率 kW(380V), 风速 m/s, 风量 m³/h, 噪声 dB(A), 进风温度, 出风温度, 热媒介质, 热媒流量 kg/h, 散热量 kW, 进出管径.

注: 参数为单侧送风的数据, 双侧送风数据乘2。



## Marketing Network 营销网络

● 哈尔滨

### 西南区

昆明办事处  
电话：0871-67188268  
传真：0871-67188268  
昆明市官渡区广福路与金源大道交汇海伦城市广场2座2209-2210室

成都办事处  
电话：028-86285041/86285141  
传真：028-87619566  
成都市金府路799号金府国际1栋1-27-7

重庆办事处  
电话：023-67861693  
传真：023-67861693  
重庆市渝北区新南路52号东界龙湖2栋1701室

南宁办事处  
电话：0771-5345919  
传真：0771-5345919  
南宁市青秀区民族大道166号阳光100上东国际R1栋1401室

贵阳办事处  
电话：0851-84135728  
传真：0851-84135728  
贵阳市观山湖区都匀路天一国际广场3栋19层2室

### 东南区

南京办事处  
电话：025-86517817  
传真：025-86507817  
南京市建邺区云锦路乐基广场2栋903室

徐州二级服务处  
电话：0516-83865818  
传真：0516-83865818  
徐州市云龙区庆丰路绿地世纪城 LOft1-707

福州办事处  
电话：0591-87803781  
传真：0591-87803781  
福建省福州市鼓楼区华林路246号鸿源天城B座11层604室

合肥办事处  
电话：0551-64262334  
传真：0551-64222171  
合肥市潜山路与佛子岭路交叉口绿地 蓝海国际大厦B-510室

武汉办事处  
电话：027-88613519  
传真：027-88613519  
武汉市武昌区徐东大街君临天下A座904

### 华北区

济南办事处  
电话：0531-69954337 / 88031918  
传真：0531-88031918  
济南市历城区华龙路1110号三威大厦2501室

潍坊办事处  
电话：8653160 / 8291160  
传真：0536-8291160  
奎文区东风街与金马路交叉口天马国际11楼1104室

青岛办事处  
电话：0532-85849938  
传真：0532-88785267  
青岛市市北区徐州路176号中锦大厦1号楼1单元1805室

太原办事处  
电话：0351-2712522  
传真：0351-2712533  
山西省太原市亲贤北街215号怡和国际广场912室

石家庄办事处  
电话：0311-85860292 0311-85860293  
传真：0311-85860293  
石家庄新华区维明北大街与宁安路交叉口东南角东焦民巷商务楼6层

郑州办事处  
电话：0371-60178178  
郑州市航海路未来路口启航大厦E座1118室

临沂二级服务处  
电话：15505345211  
山东省临沂市兰山区聚才路与滨河交汇处水岸华庭3号1202室

保定二级服务处  
电话：15505346876  
河北省保定市莲池区五四东路565号金顶宝座A座3103室

烟台二级服务处  
电话：15505345172  
烟台市芝罘区青年南路柏林春天66号楼2单元901室

临汾二级服务处  
电话：15505345192  
临汾市尧都区裕景花苑海景A座1402号

安阳二级服务处  
电话：15615180579  
河南省安阳市文峰区福佳斯国际花园西区9号楼303室

### 京津唐区

北京办事处  
电话：010-63331330  
北京市丰台区马家堡西路15号时代风帆大厦1区801、802室

天津办事处  
电话：022-28055173  
传真：022-28055172  
天津市河西区洞庭路与东江道交口香年广场2#楼2-907室

唐山办事处  
电话：0315-2229927  
传真：0315-2229927  
唐山市路北区光明路鹭港小区204楼2单元901室

廊坊办事处  
电话：0316-2609984  
传真：0316-5943388  
廊坊市安次区银河南路K2狮子城N1座1单元2505室

呼和浩特办事处  
电话：0471-6504381  
传真：0471-6504382  
内蒙古呼和浩特市新城区兴安北路财富公馆55号1901室/2001室

承德二级服务处  
电话：15505345067  
承德市双桥区凤凰御庭3号楼2单元1604室

秦皇岛二级服务处  
电话：15505340271  
长江西道公富庄家园16栋二单元101室

张家口二级服务处  
电话：15505345033  
张家口市名士乐居小区5号楼6单元1002室

### 东北区

长春办事处  
电话：0431-811157460 0431-811157470  
长春市南关区长春大街1599号永长小区1栋2门3楼

沈阳办事处  
电话：024-23221618 / 23243908  
传真：024-23243908  
沈阳市浑南区天鹄街5-1号国贸中心A座1203

哈尔滨办事处  
电话：0451-51802227  
传真：0451-51802227  
哈尔滨市西大直街副522号5楼502室

赤峰二级服务处  
手机：15505345182  
赤峰市新城区全宁街王府一期34#楼1单元402室

大连二级服务处  
电话：0411-86896863  
传真：0411-86896863  
大连市甘井子区泉水D1区38号楼2单元301室

锦州二级服务处  
电话：15505345796  
锦州市太和区 瑞盛晶座9楼1-196号

### 西北区

西安办事处  
电话：029-88629529  
传真：029-88647844  
陕西省西安市莲湖区大庆路3号蔚蓝国际A座910室

银川办事处  
电话：0951-6839809  
传真：0951-6839809  
宁夏银川市金凤区黄河东路农垦金地花园D区10号楼1单元102室

兰州办事处  
电话：0931-8376166  
传真：0931-8376166  
甘肃省兰州市城关区北滨河路506号怡和园302室

乌鲁木齐办事处  
电话：0991-4327370  
乌鲁木齐市新市区鲤鱼山南路山水华庭20号楼1单元701

西宁二级服务处  
电话：0971-8266658  
传真：0971-8266658  
青海省西宁市城中区南小街68号奥运世纪花园2单元2205室